

RISQUES – NOUVELLE-AQUITAINE : IL Y A 1 AN, DE SÉVÈRES INONDATIONS PAR RUISSellement SUR ORTHEZ DANS LES PYRÉNÉES ATLANTIQUES (25/04/2020)

Dans le cadre l'Observatoire Régional sur les Risques de la Nouvelle Aquitaine (ORRNA), le centre d'études et d'expertise sur les risques, l'environnement, la mobilité et l'aménagement (CEREMA) a élaboré des fiches sur des évènements « courants » .

Cette fiche met en lumière l'évènement inondation par ruissellement du 25/04/2020 qui s'est produit sur la commune d'Orthez dans les Pyrénées Atlantiques (64).

Sur la période du 24 au 25 avril 2020, le département des Pyrénées Atlantiques a subi des orages qui ont éclaté entre 17h30 et 22h pour provoquer des inondations par ruissellement. Des rafales de vent et des pluies d'une grande intensité ont frappé la ville d'Orthez.

Sous l'effet des orages, les pluies localement intenses ont provoqué des inondations par ruissellement. Sur la région d'Orthez, les dégâts sont très importants. Il n'y a eu aucun blessé, mais on déplore plusieurs maisons et caves qui ont été inondées ainsi que de nombreux commerces et restaurants. Il y a eu 35 interventions dans le département. Le quartier entier de Castétarbe a été inondé sous 1 mètre d'eau (le long de la route de Bayonne).

Localisation du secteur impacté

Ci-après la carte du département des Pyrénées Atlantiques sur lequel apparaît la commune d'Orthez impactée.



Carte 1 : Localisation Orthez (Source : <https://www.ladepeche.fr/article/2012/11/07/1483672-orthез-un-homme-suspecte-d-avoir-jete-sa-femme-du-2e-etage.html>)

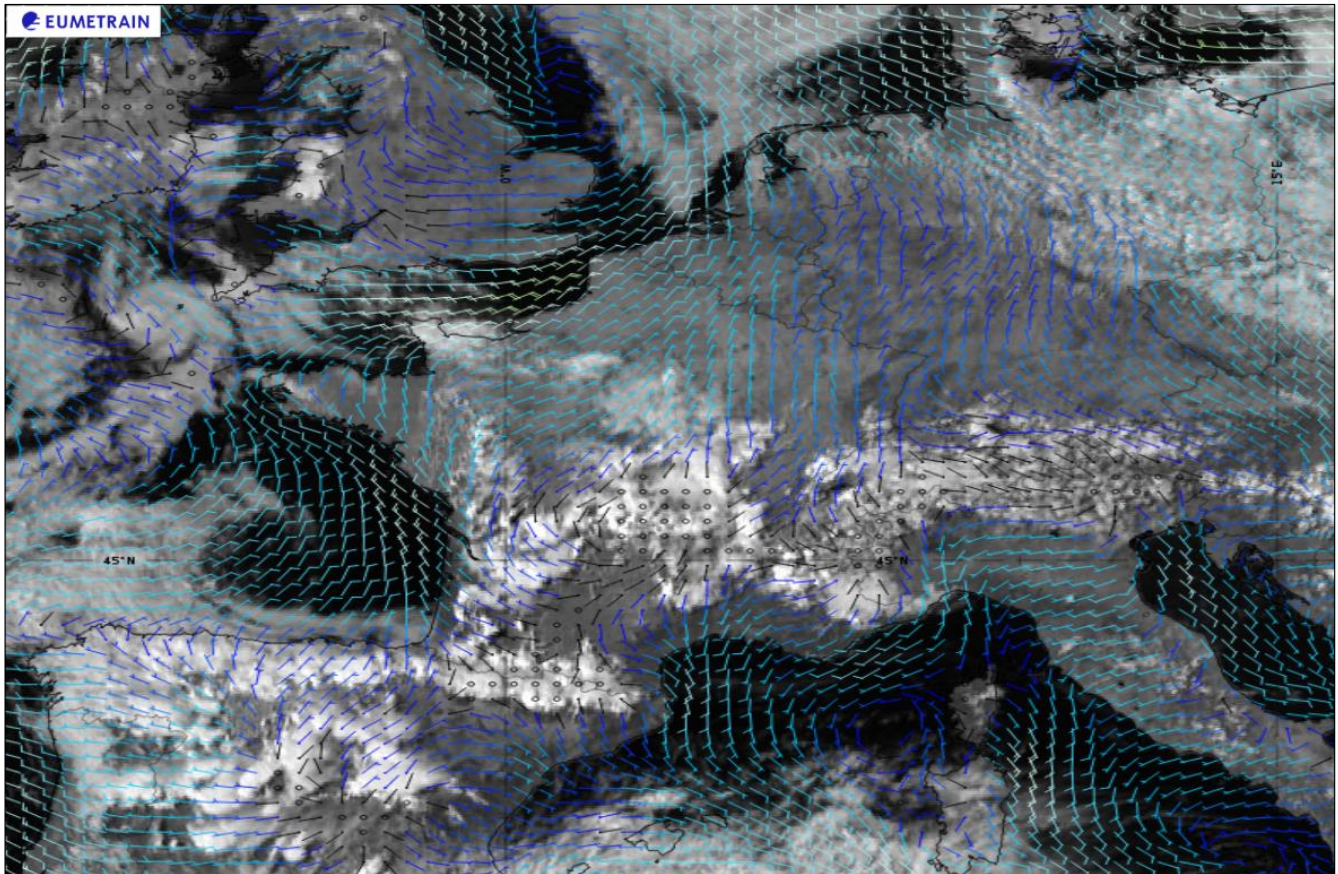
Orthez est une commune urbaine située à l'Est du département des Pyrénées Atlantiques avec une superficie de 45 km². Elle appartient à l'unité urbaine d'Orthez, une agglomération intra-départementale regroupant 5 communes et 12 786 habitants en 2017. Elle occupe un terrain naturel d'une altitude minimale de 38 m NGF et maximale de 185 m NGF.

L'occupation des sols de la commune est marquée par l'importance des territoires agricoles (63,9 % en 2018), néanmoins en diminution par rapport à 1990 (69,2 %). La répartition détaillée en 2018 depuis la base Corine Land Cover (CLC) est la suivante : terres arables (34,5 %), zones agricoles hétérogènes (21,1 %), forêts (19,6 %), zones urbanisées (12,3 %), prairies (8,3 %), zones industrielles ou commerciales et réseaux de communication (3,6 %), eaux continentales (0,6 %).

L'événement pluvio-orageux du 25/04/2020

Le 25/04/2020, de violents orages accompagnés de fortes pluies ont traversé la région d'Orthez, provoquant de gros dégâts dans les Pyrénées-Atlantiques.

La carte satellite ci-dessous, couplée au champ de vents près du sol montre des vents multidirectionnels anarchiques. C'est au sein de ces axes de convergence (parfois très localisés et soumis aux effets de reliefs peu prévisibles) que les nuages ont évolué jusqu'à former des orages.

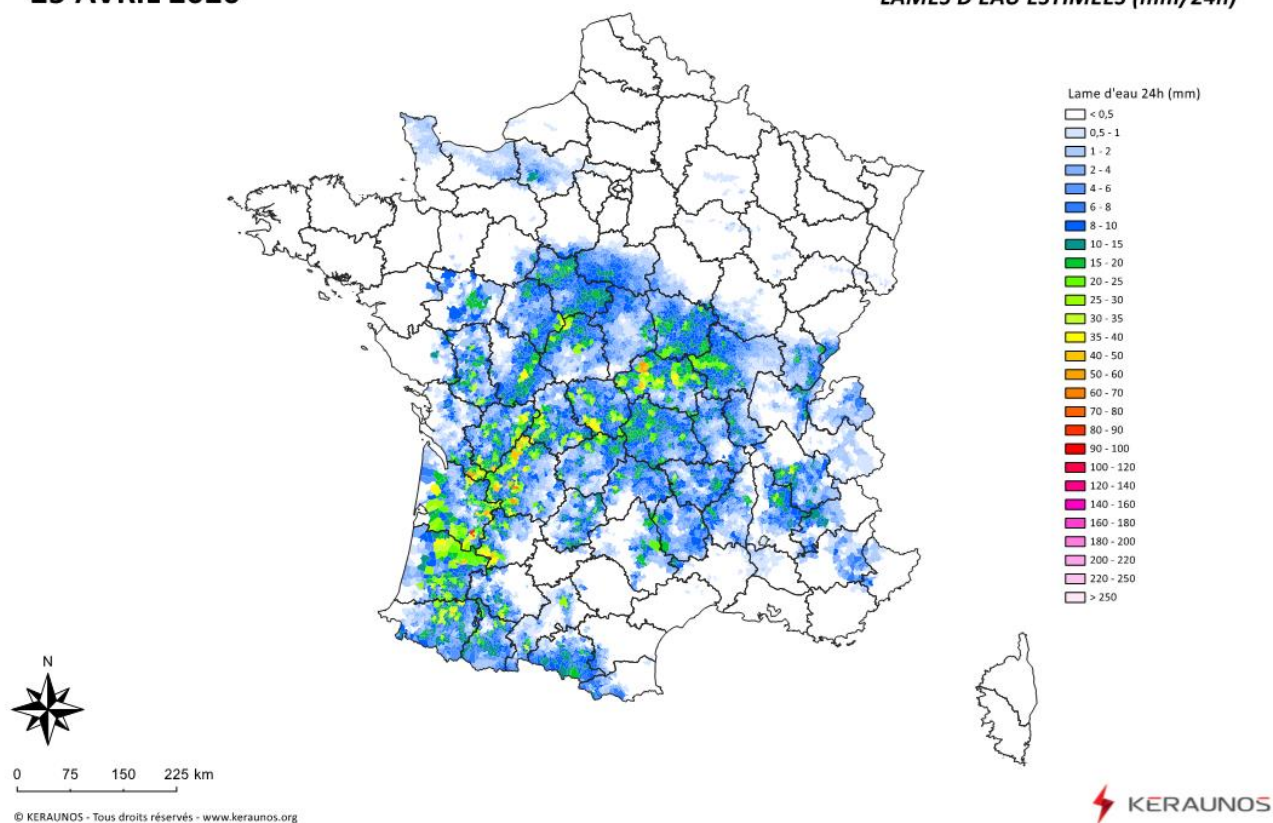


Carte 2: Image satellite des cellules nuageuses (Source : <http://www.keraunos.org/actualites/fil-infos/2020/avril/orages-marais-barometrique-25-avril-2020-aquitaine-massif-central-alpes>)

Ces orages, très peu organisés, se sont manifestés sous la forme de monocellules ou de clusters multicellulaires pour produire des chutes de petite grêle abondantes et de fortes lames d'eau. La carte radar des lames d'eau ci-dessous identifie clairement les zones les plus touchées par les pluies. Des noyaux de précipitations dépassant localement les 50 mm en quelques heures sont suggérées par l'estimation radar :

25 AVRIL 2020

LAMES D'EAU ESTIMEES (mm/24h)



Carte 3: Image radar des lames d'eau (Source : <http://www.keraunos.org/actualites/fil-infos/2020/avril/orages-marais-barometrique-25-avril-2020-aquitaine-massif-central-alpes>)

Le département des Pyrénées Atlantiques a été placé en vigilance jaune le 25/04/2020 en fin de matinée pour 48 heures pour les crues par Météo-France, en raison des fortes pluies annoncées.

Domages avérés de l'évènement du 25/04/2020

Les orages ont provoqué des dégâts liés aux pluies localement intenses et aux violentes rafales de vent. Pour cet évènement, il y a eu 35 interventions de pompiers et pour la ville d'Orthez, il y a eu une dizaine d'interventions de pompiers à partir de 18h30.

Les conséquences de cet évènement se sont traduits par d'importants dégâts matériels suite aux orages. Ces dégâts ont fait l'objet d'un arrêté de reconnaissance de catastrophe naturelle (Arrêté CATNAT). Il est énuméré ci-après un certain nombre de dégâts qui ont impacté la région d'Orthez :

- le quartier entier de Castétarbe a été inondé sous 1 mètre d'eau : l'élévation du niveau de l'eau a été extrêmement rapide et les riverains et commerçants ont à peine eu le temps de se mettre à l'abri.
- la route de Bayonne qui a subi de gros dégâts : elle a été coupée à la circulation vers 19 heures le 25/04/2020 à cause de la boue.
- plusieurs maisons et caves ont été inondées ainsi que de nombreux commerces et restaurants.
- des véhicules stationnés dans les garages hors d'état d'usage, ainsi que du mobilier dans les habitations



Image 1 : Le quartier entier de Castétarbe inondé et recouvert des débris suite aux inondations (Source : <https://www.sudouest.fr/2020/04/26/pyrenees-atlantiques-une-trentaine-d-interventions-a-cause-des-orages-7440380-4344.php>)



Image 2 : Nettoyage des quartiers et des commerces.
(Source : <https://www.sudouest.fr/2020/04/26/pyrenees-atlantiques-une-trentaine-d-interventions-a-cause-des-orages-7440380-4344.php>)

La zone commerciale du quartier de Castétarbe, à la sortie ouest d'Orthez, inondée en quelques minutes



Image 3 : La zone commerciale du quartier de Castétarbe, à la sortie ouest d'Orthez, inondée en quelques minutes (Source : <https://www.francebleu.fr/infos/meteo/plusieurs-secteurs-du-bearn-inondes-apres-les-violents-orages-de-ce-samedi-apres-midi-1587846537>)

Références mobilisées dans la rédaction de cet article :

- [1] <https://www.ladepeche.fr/article/2012/11/07/1483672-orthez-un-homme-suspecte-d-avoir-jete-sa-femme-du-2e-etage.html>
- [2] <https://www.20minutes.fr/societe/2768003-20200426-meteo-inondations-violents-orages-landes-pyrenees-atlantiques>
- [3] <https://www.sudouest.fr/2020/04/25/orages-en-bearn-les-pompier-mobilises-sur-plusieurs-inondations-7439463-4344.php>
- [4] <https://www.sudouest.fr/2020/04/26/pyrenees-atlantiques-une-trentaine-d-interventions-a-cause-des-orages-7440380-4344.php>
- [5] <https://www.francebleu.fr/infos/meteo/plusieurs-secteurs-du-bearn-inondes-apres-les-violents-orages-de-ce-samedi-apres-midi-1587846537>
- [6] <https://france3-regions.francetvinfo.fr/nouvelle-aquitaine/pyrenees-atlantiques/inondations-150m-eau-quartier-orthez-samedi-soir-1821106.html>
- [7] <http://www.keraunos.org/actualites/fil-infos/2020/avril/orages-marais-barometrique-25-avril-2020-aquitaine-massif-central-alpes>